



ระบบสารสนเทศเพื่อการบริหารนักศึกษา
มหาวิทยาลัยราชภัฏกาญจนบุรี

คู่มือการใช้งาน

สถิติรูปแบบกราฟ



สำหรับ เจ้าหน้าที่

Update: 22/09/2565

Version: V.1.1

คำนำ

เอกสารคู่มือการใช้งานระบบสารสนเทศเพื่อการบริหารนักศึกษา มหาวิทยาลัยราชภัฏกาญจนบุรี จัดทำขึ้นสำหรับใช้เป็นแนวทางสร้างความเข้าใจในขั้นตอน สถิติรูปแบบกราฟ ในกระบวนการทำงานของแต่ละระบบฯ ตั้งแต่เริ่มต้นจนกระทั่งสิ้นสุดกระบวนการ ซึ่งได้ระบุขั้นตอนรายละเอียดให้ผู้ใช้งานระบบสารสนเทศเพื่อการบริหารนักศึกษาของมหาวิทยาลัยฯ สามารถเรียนรู้วิธีการปฏิบัติงานได้อย่างมีประสิทธิภาพและประสิทธิผลยิ่งขึ้น ทั้งนี้ บริษัท ซัม ซิสเต็ม จำกัด จึงขอขอบคุณ ผู้บริหารและผู้ที่มีส่วนขับเคลื่อนโครงการฯ รายชื่อดังต่อไปนี้

- | | |
|---------------------------------|------------------------------|
| 1. ผศ.ดร.พจน์ีย์ สุขชานา | กรรมการร่างข้อกำหนดโครงการฯ |
| 2. ผศ.ดร.สุวีรรณ แจ่มจิตร | กรรมการร่างข้อกำหนดโครงการฯ |
| 3. นางมนต์สวรรค์ พลอยมุกดา | กรรมการร่างข้อกำหนดโครงการฯ |
| 4. ผศ.สุทัศน์ กัมณี | กรรมการร่างข้อกำหนดโครงการฯ |
| 5. ผศ.เชิดชาย ดวงภมร | ประธานกรรมการตรวจรับโครงการฯ |
| 6. ดร.กุลวิตรี พรำรุ่ง | กรรมการตรวจรับโครงการฯ |
| 7. ดร.ณรงค์ พันธุ์คง | กรรมการตรวจรับโครงการฯ |
| 8. นางนารี สุขดี | กรรมการตรวจรับโครงการฯ |
| 9. นางสุธาสินี ขำคม | กรรมการตรวจรับโครงการฯ |
| 10. ดร.ณรงค์เดช รัตนานนท์เสถียร | ที่ปรึกษาโครงการ |
| 11. ศ.ดร.ธำปนา บุญหล้า | ที่ปรึกษาโครงการ |
| 12. นางศิษฏี ทรัพย์ศิริ | ที่ปรึกษาโครงการ |
| 13. ดร.พัชรณัฐ ดาวดึงษ์ | ที่ปรึกษาโครงการ |
| 14. ดร.พันธ์ธิดา วรรณโกมล | ที่ปรึกษาโครงการ |
| 15. นางสาวอุบล สุทณะ | ผู้จัดการโครงการ |
| 16. นายสุรียา สุทณะ | ผู้จัดการโครงการ |

คณะทำงาน

- | | |
|--------------------|-----------------|
| 1. บจก.ซัม ซิสเต็ม | ทีมงานพัฒนาระบบ |
|--------------------|-----------------|

หวังเป็นอย่างยิ่งว่าคู่มือการใช้งานระบบสารสนเทศเพื่อการบริหารนักศึกษามหาวิทยาลัยราชภัฏกาญจนบุรี จะเป็นประโยชน์สามารถใช้เป็นแนวทางในการปฏิบัติงานได้อย่างมีประสิทธิภาพบรรลุตามวัตถุประสงค์ของมหาวิทยาลัยฯ

ผู้จัดทำ
บริษัท ชัม ซิสเต็ม จำกัด

สารบัญ

1. การเข้าสู่ระบบ (Login).....	1
2. ระบบสถิติรูปแบบกราฟ.....	3
2.1 การเข้าชมสถิติรูปแบบกราฟ.....	3
2.2 สถิติรูปแบบกราฟต่างๆ.....	5

1. การเข้าสู่ระบบ (Login)

1.1 คลิกปุ่ม เข้าสู่ระบบ

ระบบสารสนเทศเพื่อการบริหารบริการนักศึกษา
มหาวิทยาลัยราชภัฏกาญจนบุรี

หน้าหลัก งานหลักสูตร งานตารางสอน ผู้ทรงคุณวุฒิภายนอก/คณาจารย์บิณฑิต ติดต่อเรา ไทย Eng

นักศึกษา อาจารย์ บุคลากร

ชื่อผู้ใช้งาน
รหัสผ่าน
เข้าสู่ระบบ ชื่อนามสกุล

ศิษย์เก่า

ชื่อผู้ใช้งาน
รหัสผ่าน
เข้าสู่ระบบ ลงทะเบียน สืบรหัสผ่าน

รับนักศึกษาใหม่
รับรายงานตัวนักศึกษาใหม่
ระบบงานหอพัก
ตรวจสอบวุฒิจากภายนอก

ลิขสิทธิ์ © 2021 - มหาวิทยาลัยราชภัฏกาญจนบุรี
เลขที่ 70 ม. 4 ต.หนองบัว อ.เมืองกาญจนบุรี จ.กาญจนบุรี 71190, โทรศัพท์ 034-534059-60, โทรสาร : 034-534057, E-mail : kru@kru.ac.th

รูปที่ 1 แสดงหน้าจอการเข้าสู่ระบบสื่อดิจิทัลแบบกราฟ

1.2 ระบบแสดงหน้าหลักระบบงานต่างๆ ขึ้นมา กรณีที่ต้องการออกจากระบบ ให้คลิกที่ 



รูปที่ 2 แสดงหน้าจอระบบสถิติรูปแบบกราฟ

1.3 ให้คลิกที่ สถิติรูปแบบกราฟ

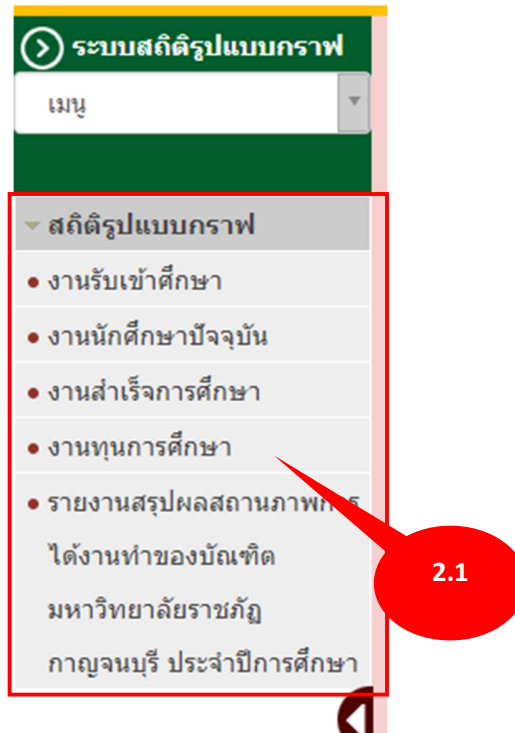


รูปที่ 3 แสดงหน้าจอระบบสถิติรูปแบบกราฟ

2. ระบบสถิติรูปแบบกราฟ

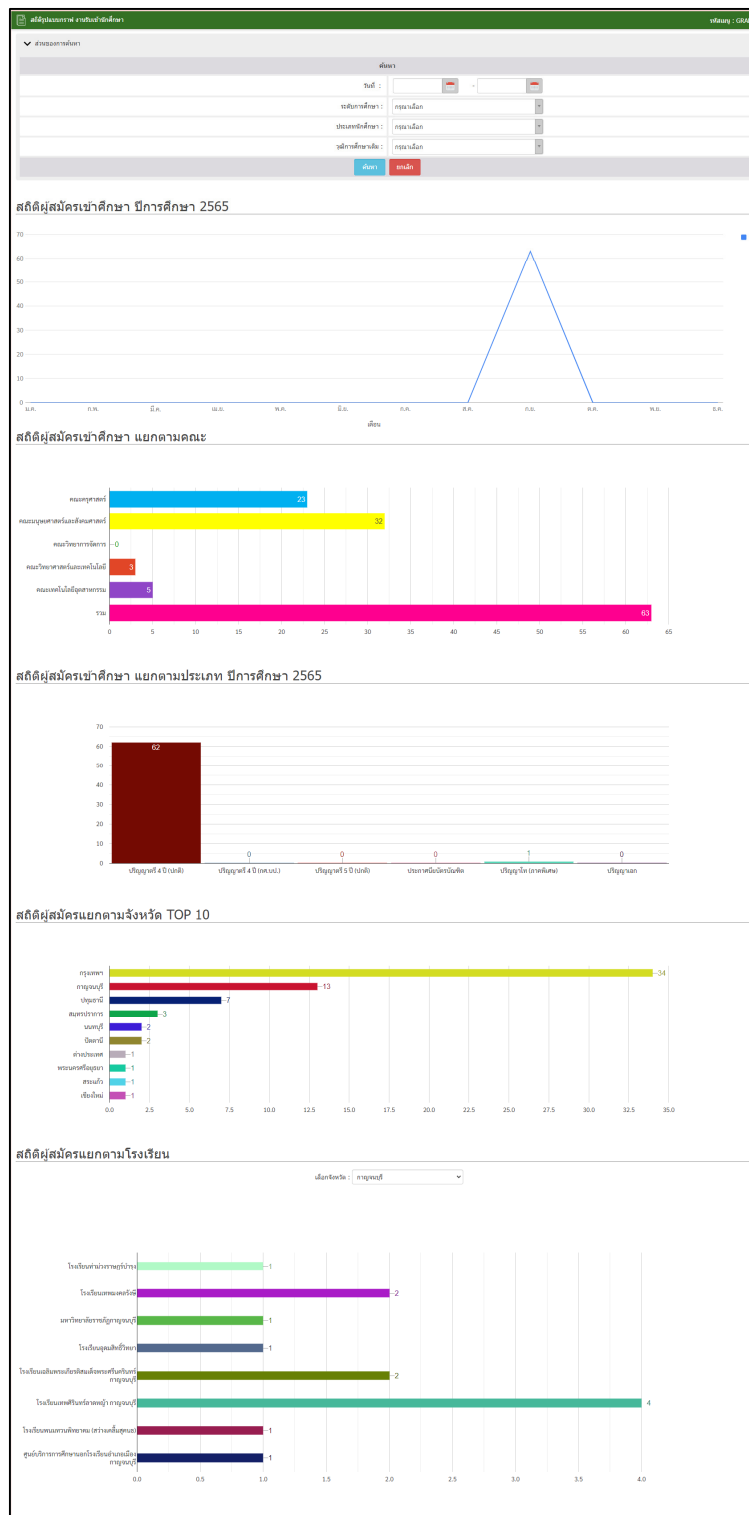
2.1 การเข้าชมสถิติรูปแบบกราฟ

2.1.1 ที่หน้าจอหลักเมนูระบบสถิติรูปแบบกราฟ คลิกที่เมนูสถิติที่ต้องการ



รูปที่ 4 แสดงหน้าจอเมนูระบบสถิติรูปแบบกราฟ

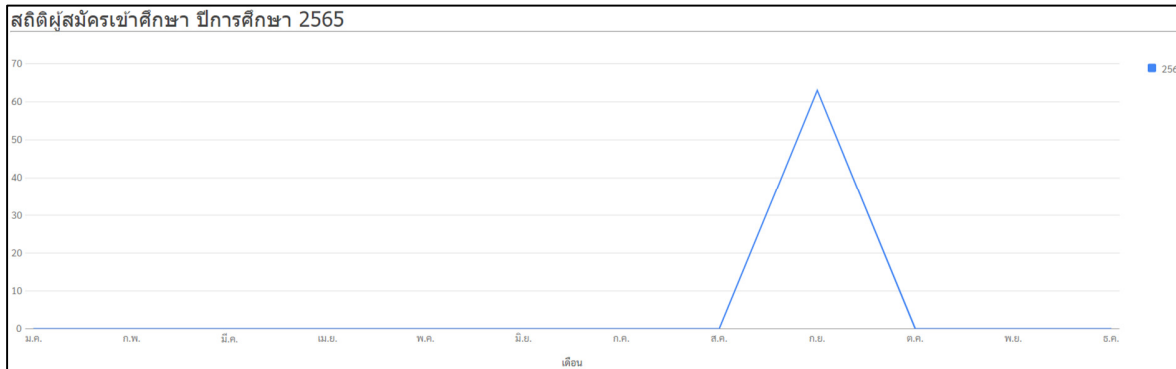
2.1.2 ระบบจะแสดงหน้าจอแสดงสถิติรูปแบบกราฟ โดยการดูข้อมูล



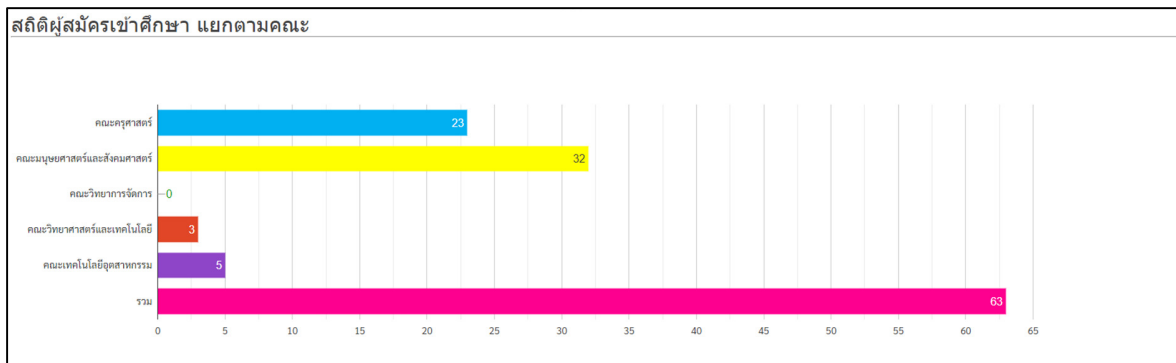
รูปที่ 5 แสดงหน้าจอแสดงสถิติรูปแบบกราฟ

2.2 สถิติรูปแบบกราฟต่างๆ

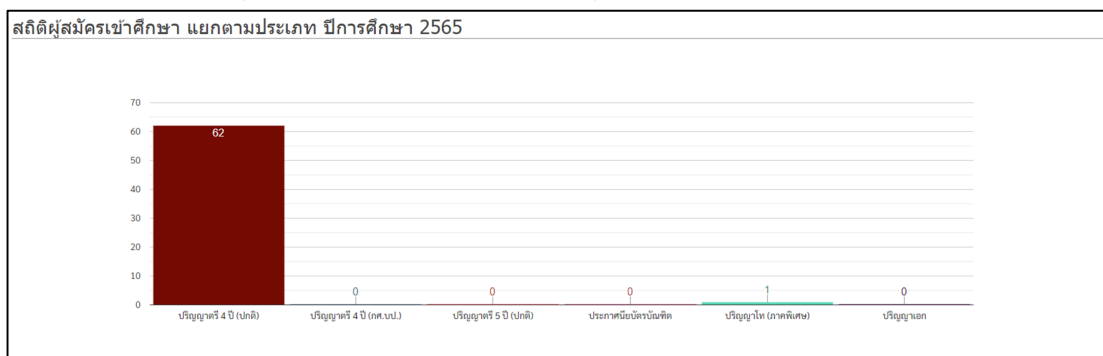
2.2.1 สถิติรูปแบบกราฟ งานรับเข้าศึกษา ประกอบด้วย สถิติผู้สมัครเข้าศึกษา แยกตามปี, สถิติผู้สมัครเข้าศึกษา แยกตามคณะ, สถิติผู้สมัครเข้าศึกษา แยกตามประเภท, สถิติผู้สมัครแยกตามจังหวัด และสถิติผู้สมัครแยกตามโรงเรียน



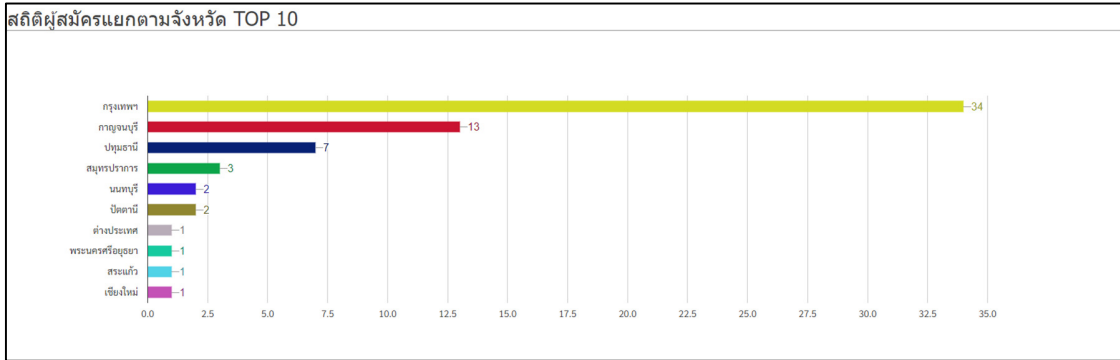
รูปที่ 6 แสดงหน้าจอตงกราฟ สถิติผู้สมัครเข้าศึกษา แยกตามปี



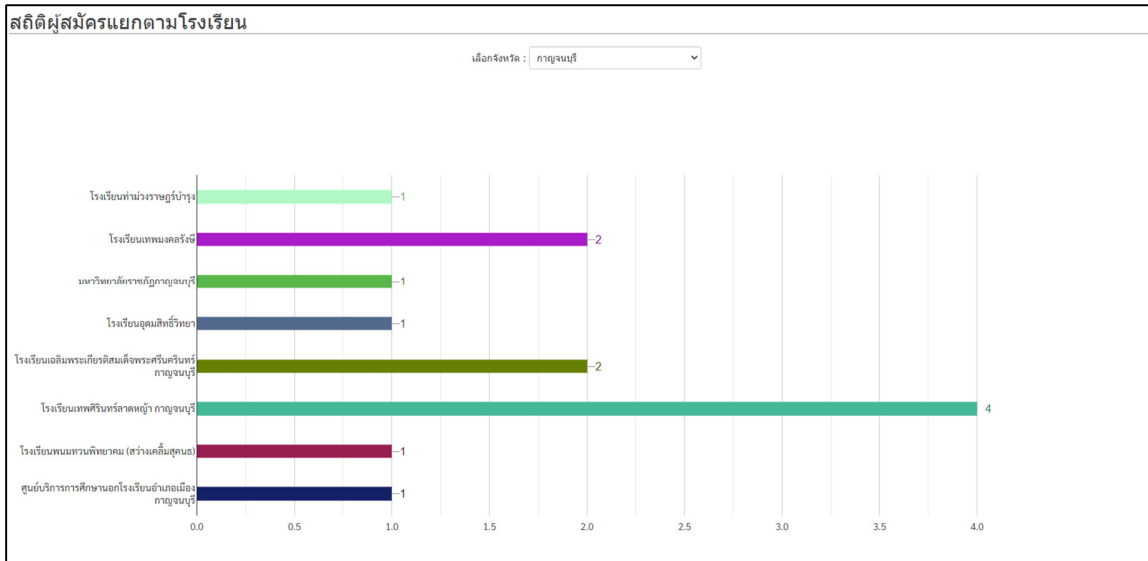
รูปที่ 7 แสดงหน้าจอตงกราฟ สถิติผู้สมัครเข้าศึกษา แยกตามคณะ



รูปที่ 8 แสดงหน้าจอตงกราฟ สถิติผู้สมัครเข้าศึกษา แยกตามประเภท

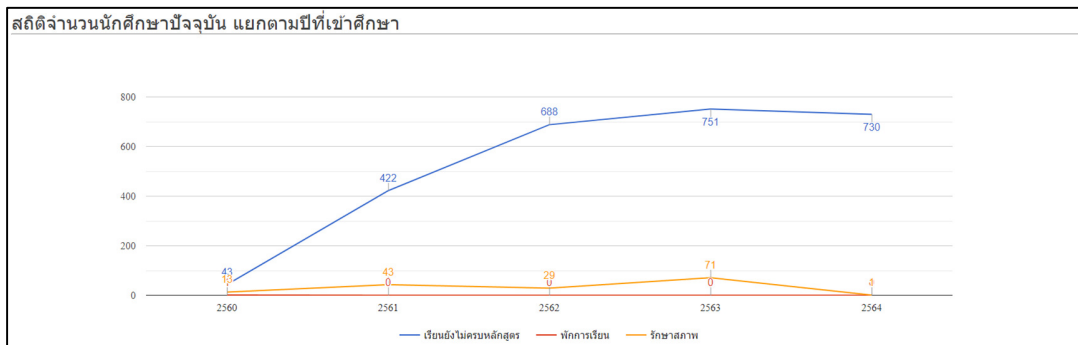


รูปที่ 9 แสดงหน้าจอแสดงกราฟ สถิติผู้สมัครแยกตามจังหวัดสูงสุด 10 อันดับ

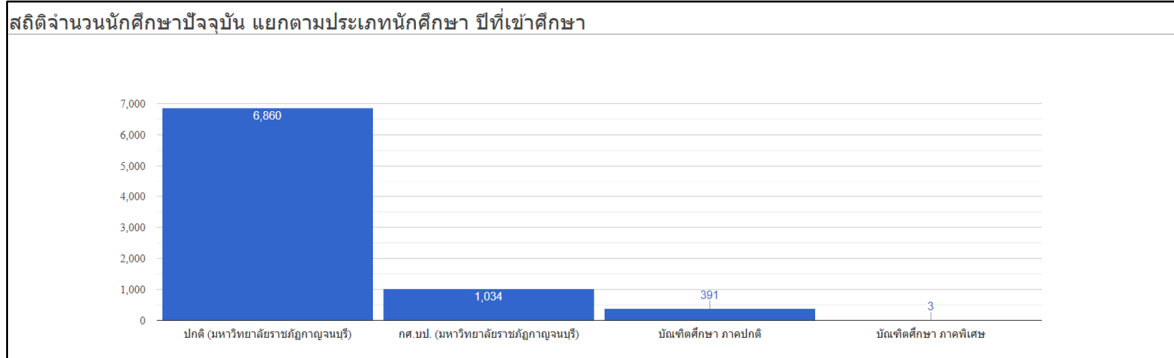


รูปที่ 10 แสดงหน้าจอแสดงกราฟ สถิติผู้สมัครแยกตามโรงเรียน

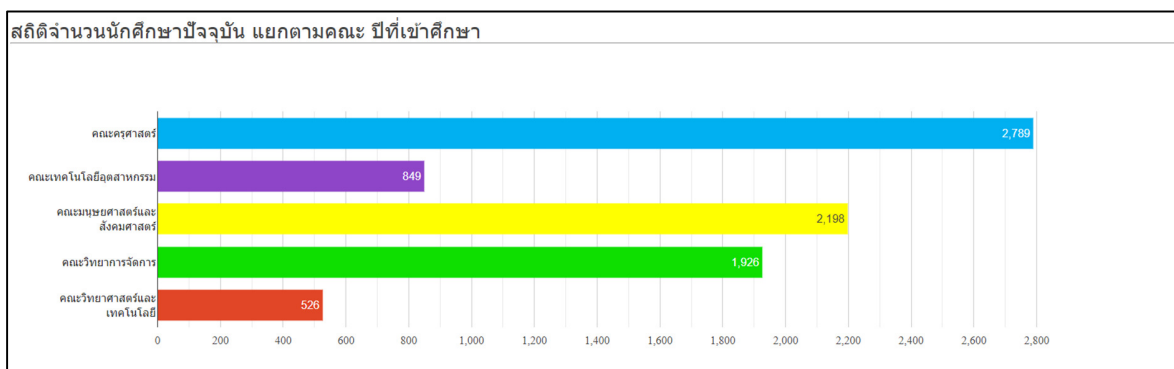
2.2.2 สถิติรูปแบบกราฟ งานนักศึกษาปัจจุบัน ประกอบด้วย สถิติจำนวนนักศึกษาปัจจุบัน แยกตามปีที่เข้าศึกษา, สถิติจำนวนนักศึกษาปัจจุบัน แยกตามประเภทนักศึกษา ปีที่เข้าศึกษา, สถิติจำนวนนักศึกษาปัจจุบัน แยกตามคณะ ปีที่เข้าศึกษา และสถิติจำนวนนักศึกษาปัจจุบัน แยกตามสาขา ปีที่เข้าศึกษา



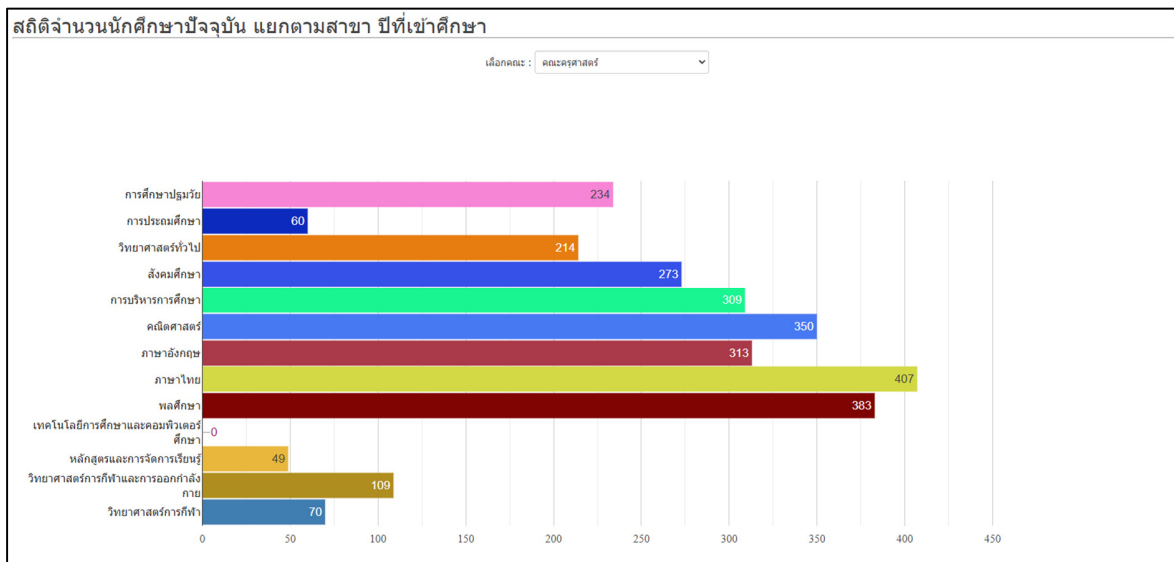
รูปที่ 11 แสดงหน้าจอแสดงกราฟ สถิติจำนวนนักศึกษาปัจจุบัน แยกตามปีที่เข้าศึกษา



รูปที่ 12 แสดงหน้าจอแสดงกราฟ สถิติจำนวนนักศึกษาปัจจุบัน แยกตามประเภทนักศึกษา ปีที่เข้าศึกษา

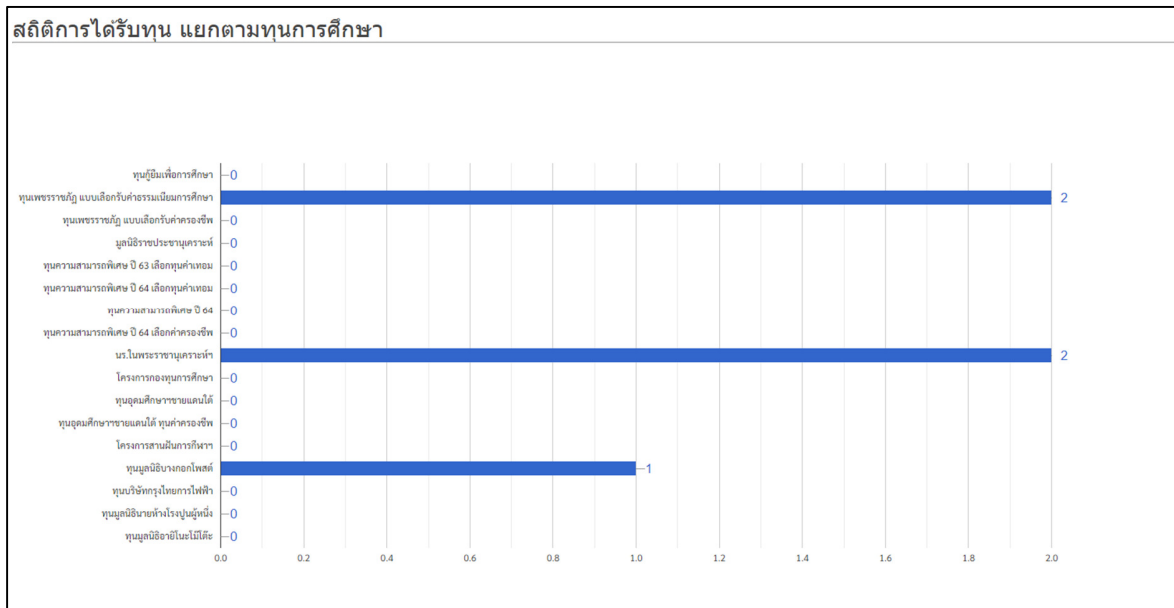


รูปที่ 13 แสดงหน้าจอแสดงกราฟ สถิติจำนวนนักศึกษาปัจจุบัน แยกตามคณะ ปีที่เข้าศึกษา



รูปที่ 14 แสดงหน้าจอแสดงกราฟ สถิติจำนวนนักศึกษาปัจจุบัน แยกตามสาขา ปีที่เข้าศึกษา

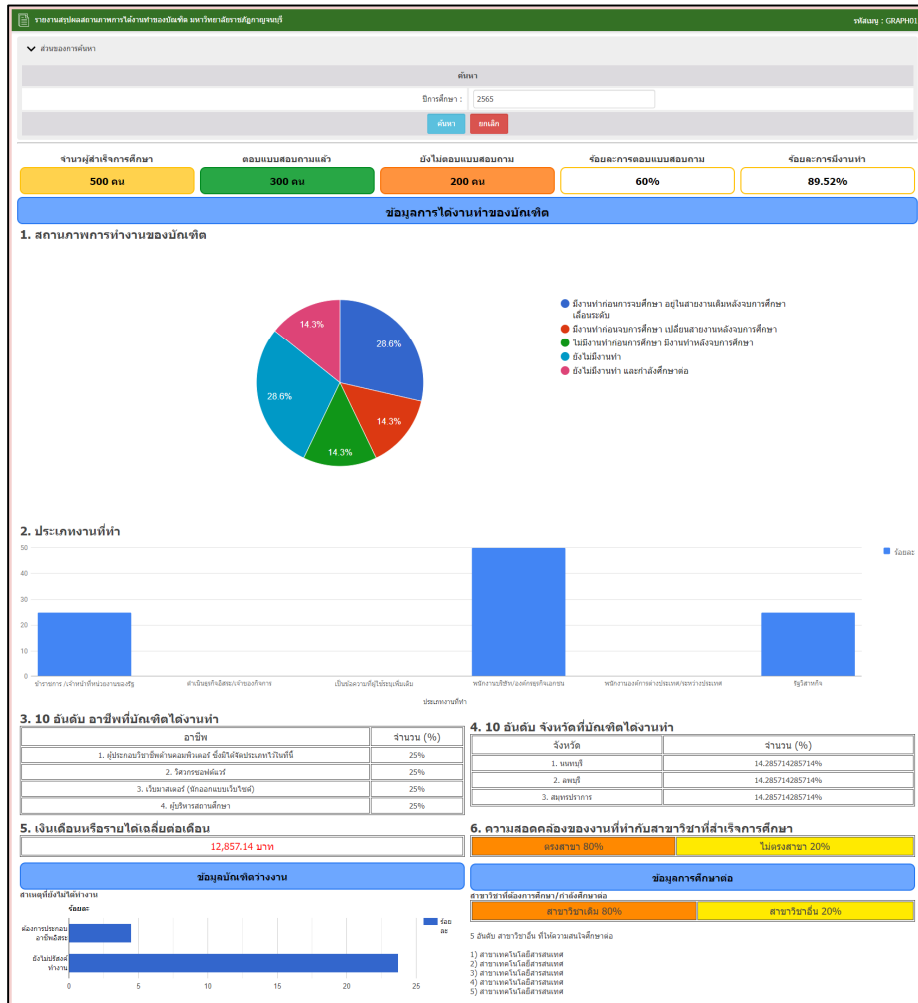
2.2.3 สถิติรูปแบบกราฟ งานทุนการศึกษา ประกอบด้วย สถิติการได้รับทุน แยกตามทุนการศึกษา



รูปที่ 15 แสดงหน้าจอแสดงกราฟ สถิติการได้รับทุน แยกตามทุนการศึกษา

2.2.4 รายงานสรุปผลสถานภาพการดำเนินงานของบัณฑิต มหาวิทยาลัยราชภัฏกาญจนบุรี ข้อมูลการดำเนินงานของบัณฑิต หัวข้อดังต่อไปนี้

1. สถานภาพการทำงานของบัณฑิต
2. ประเภทงานที่ทำ
3. 10 อันดับ อาชีพที่บัณฑิตได้งานทำ
4. 10 อันดับ จังหวัดที่บัณฑิตได้งานทำ
5. เงินเดือนหรือรายได้เฉลี่ยต่อเดือน
6. ความสอดคล้องของงานที่ทำกับสาขาวิชาที่สำเร็จการศึกษา
7. ข้อมูลบัณฑิตว่างงาน
8. ข้อมูลการศึกษาต่อของบัณฑิต



รูปที่ 16 แสดงหน้าจอแสดงกราฟ สรุปผลสถานภาพการได้งานทำของบัณฑิต มหาวิทยาลัยราชภัฏกาญจนบุรี